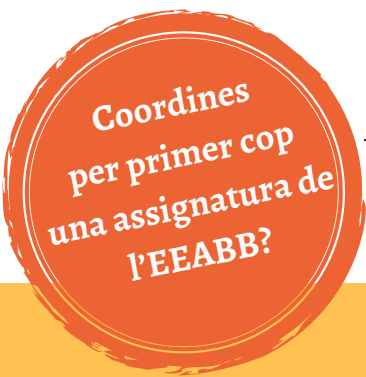


# COORDINACIÓ ASSIGNATURES

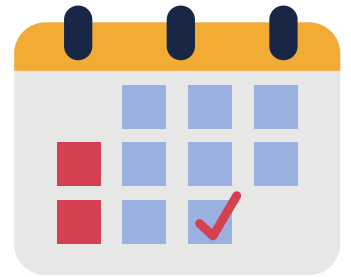


## Abans de començar el curs...

- ✓ Guia docent.
- ✓ Assignació de professorat.
- ✓ Campus virtual Atenea.
- ✓ La persona interlocutora del departament de contractació ha d'informar a la direcció de l'escola sobre la incorporació de professorat nou i canvis de coordinació d'assignatures.

## 1. GUIA DOCENT

- Cal revisar i actualitzar la **guia docent** a e-Prisma.
- Les modificacions de la **bibliografia** s'han de comunicar a la biblioteca del campus.
- Els canvis en el **sistema d'avaluació** han de ser aprovats per la Comissió Permanent.



### Guia de colors dels textos editables

#### Esborrany

Text esborrany que està a la guia de treball

#### Pendent de validar

Text enviat a validar per la seva supervisió que encara no és públic

#### Públic

Text publicat actualment a la guia pública

#### Canvi rebutjat

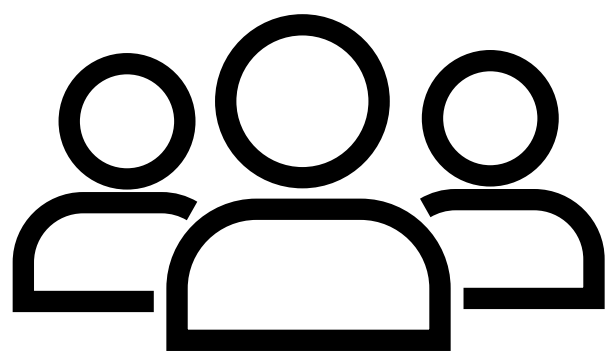
Text enviat a validar que s'ha rebutjat

## VALIDAR CANVIS

Un cop desats els canvis, cal **ENVIAR a VALIDAR**.

## 2. ALTA PROFESSORAT

- **SIA:** Inf. docència NetFlip
- **Assignar nou professorat** a l'assignatura.
- **Assignar** el professorat a les **sessions dels horaris** de classe (per grup).



## TAMBÉ CAL...



- Marcar professorat enquestable (**enquestes** de satisfacció - estudiantat).
- Introduir i validar les **qualificacions** de l'assignatura (enviar a la comissió d'avaluació).
- Consultar estudiantat amb **necessitats** de suport educatiu.

## MÉS INFORMACIÓ

### PRISMA:

<https://prisma-nou.upc.edu/>

### SIA:

[https://sia.upc.edu/SIA/ACCES\\_PERFIL.AUTENTIFICAR?v\\_procediment=MAPA.INICI](https://sia.upc.edu/SIA/ACCES_PERFIL.AUTENTIFICAR?v_procediment=MAPA.INICI)

## CONTACTE



eeabb.cap.estudis@upc.edu



93 552 11 13