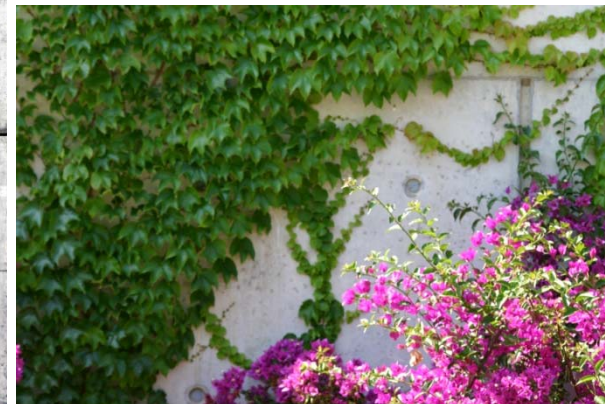
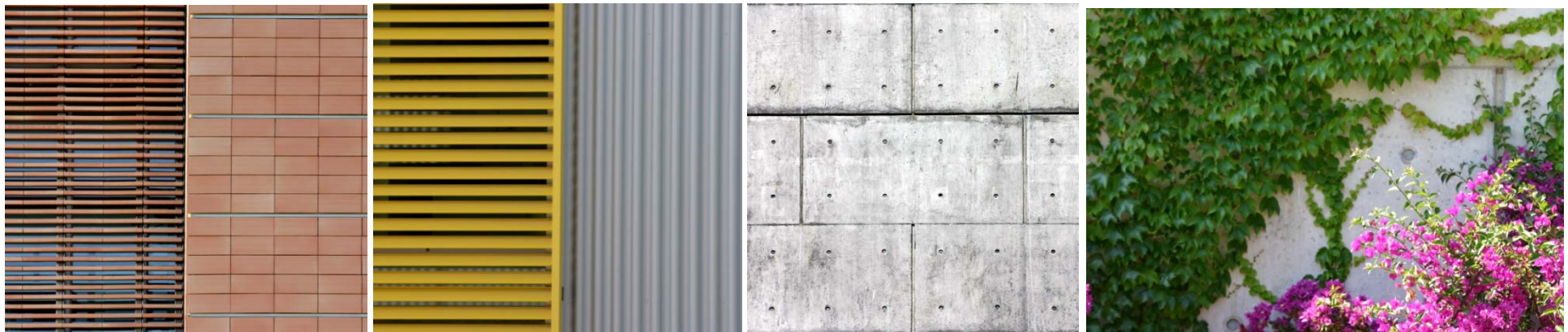




Bloc optatiu

dels Graus de l'ESAB



Bloc optatiu = 24 ECTS

(a)

Mobilitat (24 ECTS)

(b)

**Assignatures optatives
(24 ECTS)**

(c)

**Pràctiques en empresa
(12 ECTS)**

**Assignatures optatives
(12 ECTS)**

(d)

**Extensió
universitària
(6 ECTS)**

**Assignatures optatives
(18 ECTS)**

(a)

Mobilitat (24 ECTS)

Què implica un ajut de mobilitat?

Què puc cursar?

- Assignatures
- Pràctiques en empresa (ERASMUS)

La possibilitat d'estudiar en un altre universitat en les mateixes condicions que en la pròpia

- Ajut de matrícula en la universitat d'origen (diferent % de subvenció depenent del país, per ex. Espanya 70%)
- Allotjament i viatge a càrrec propi

ATENCIÓ!

l'idioma és un requeriment imprescindible en la majoria de universitats

(a)

Mobilitat (24 ECTS)

ERASMUS (Europa)

CINDA (Llatinoamèrica)

SICUE-SÈNECA
(Espanya)



ERASMUS

Universitat	Ciutat (país)	Dates d'entrega sol·licitud		Nivell idioma
		Semestre hivern	Semestre primavera	
Universität für Bodenkultur Wien (Boku)	Viena (Austria)	30 juny	30 novembre	B2 anglés
Haute École Charlemagne	Liege (Bèlgica)	15 juny	15 novembre	B2 francès (pràctiques)
Tallinna Tehnikaülikool	Tallin (Estònia)	15 maig	15 novembre	B2 anglés
Eesti Maaülikool	Tartu (Estònia)	1 juny	31 octubre	B2 anglés
Institut Supérieur d'Agricultura et d'Agroalimentaire Rhone-Alpes (ISARA)	Lion (França)	1 juny	15 octubre	B2 francès
Ecole Supérieure d'Agriculture (ESA)	Angers (França)	1 juny	15 octubre	Nivell elemental francès
Technogiko Ekpedeftiko Idrima Athinas (TEI)	Atenas (Grècia)	31 maig	15 novembre	B2 anglés
Università Politecnica Della Marche	Ancona (Itàlia)	31 maig	31 octubre	
Università Degli Studi Di Bologna	Bologna (Itàlia)			Nivell adequat segons idioma assignatura (Italià o anglés)
Università Degli Studi Di Catania	Catania (Itàlia)	23 juliol	14 gener	
Università Degli Studi Di Sassari	Sassari (Itàlia)	15 juliol	15 desembre	
Instituto Politécnico de Santarém	Santarém (Portugal)			
Universidade de Tras-Os- Montes e Alto Duoro (UTAD)	Vila-Real (Portugal)	30 juny	30 novembre	
Universitatea de Stiinte Agricole si Medicina Veterinara" Ion Ionescu de la Brad"	Iasi (Romania)	30 juny	30 novembre	Certificat llengua (romanés, francès o anglés)
Udulg Ünivertisitesi	Bursa (Turquia)	15 juliol	1 desembre	B2 anglés ??

Mobilitat (24 ECTS)

SICUE

En aquests moments l'ESAB té signats convenis amb les següents Universitats espanyoles:

- Universitat Rovira i Virgili **Grau d'Enginyeria Alimentària**
- Universidad de la Laguna **Grau d'Enginyeria Agrícola**
- Universidad de Burgos **Grau d'Enginyeria Alimentària**
- Universidad de Vigo **Graus de Sistemes Biològics (els 4)**
- Universitat Jaume I **Grau d'Enginyeria Agroambiental i del Paisatge**

Calendari curs 2012-13 tancat. Pròxima oferta gener-febrer 2012

CINDA

CINDA, és una institució acadèmica internacional fundada fa més de 30 anys. Està integrada per les més importants universitats d'Amèrica Llatina i d'Europa.

<http://cinda.pucp.edu.pe/index.php>



(a)

Mobilitat (24 ECTS)

Calendari ERASMUS

23 febrer	Reunió informativa
1 març	Inici oferta places
1-31 març	Període de sol·licitud
abril	Adjudicació de places des de l'ESAB
maig	Tancament de 'learning agreements'
juny-juliol	Sol·licitud i acceptació universitat de destí
setembre	Inici estada ERASMUS

https://www.esab.upc.edu/nous_estudiants/programes-de-mobilitat

(b)

Assignatures optatives

Títols provisionals

(24 ECTS)

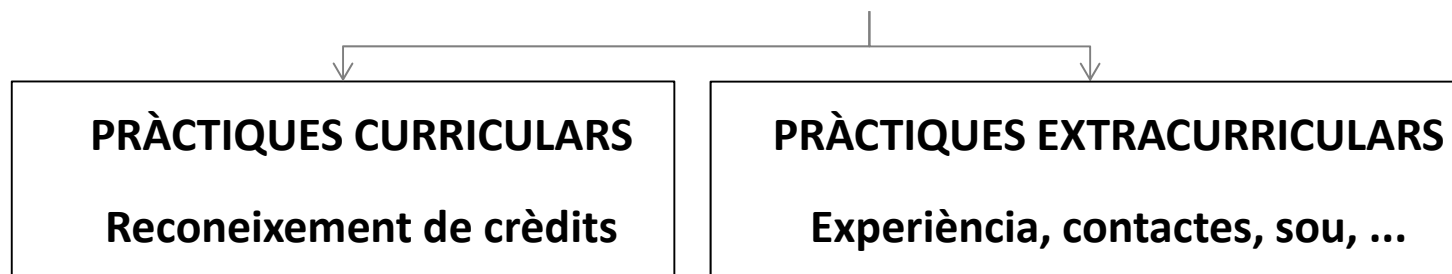
	Agrícola	Agroambiental i del paisatge	Alimentari	Sistemes biològics
	▪ Emprenedoria			
Curs 12-13	▪ Vitivinicultura ▪ Agricultura ecològica		▪ Disseny i formulació de nous productes ▪ Anàlisi sensorial	
	▪ Ramaderia extensiva	▪ Construir nous paisatges	▪ Industries d'altres aliments i begudes	▪ Botànica econòmica
Curs 13-14	▪ Transformació d'aliments de proximitat	▪ Gestió de plagues i malalties	▪ Estudi de casos en la indústria alimentària	▪ Producció animal i vegetal

(c)

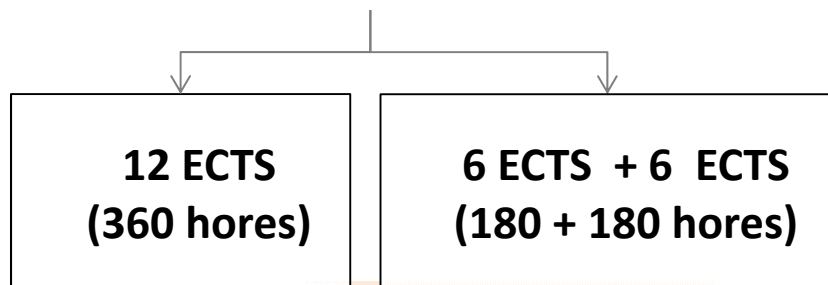
**Pràctiques en empresa
(12 ECTS)**

**Assignatures optatives
(12 ECTS)**

**Conveni de cooperació educativa o
Acord per activitats de recerca**



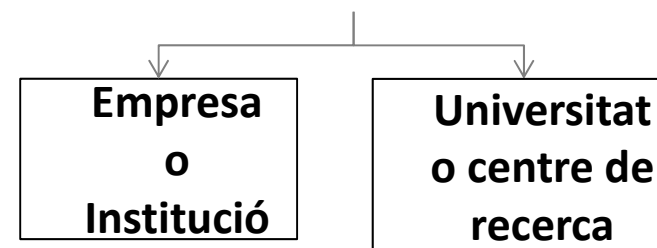
Cóm es poden fer?



Canvi hores segons normativa UPC,
1ECTS = 30hores

**Si són curriculars, quan s'han completat les
360 hores es presenta una memòria per
l'avaluació i el reconeixement**

On es poden fer?



**Totes les combinacions són
possibles: 12 a una empresa o 12 a
la universitat, 6 a una empresa i 6 a
la universitat, etc**

(c)

**Extensió
universitària**
(6 ECTS 1 any)

Assignatures optatives
(18 ECTS)

**Activitats universitàries culturals,
esportives, de representació estudiantil,
solidàries i de cooperació**

Atenció!!

La mobilitat és una de les activitats reconegudes amb 6 ECTS/any, per tant en els ERASMUS i CINDA només cal fer **18 o 21 ECTS** (1 o 2 quadrimestres)

Activitats aprovades en Consell de Govern

<http://www.esab.upc.edu/estudis/reconeixements-i-adaptacions>

Es fan al llarg dels estudis i es demana reconeixement també al llarg dels estudis

Bloc optatiu = 24 ECTS

Pràct. en
empresa
extracurriculars

+

Mobilitat (es reconeixen 24 ECTS però se'n
fan 18 o 21 ECTS)

4 assignatures optatives
(24 ECTS)

Pràctiques en
empresa curriculars
(12 ECTS)

2 assignatures
optatives
(12 ECTS)

Extensió
universitària
(3 o 6 ECTS)

3 assignatures optatives
(18 ECTS)