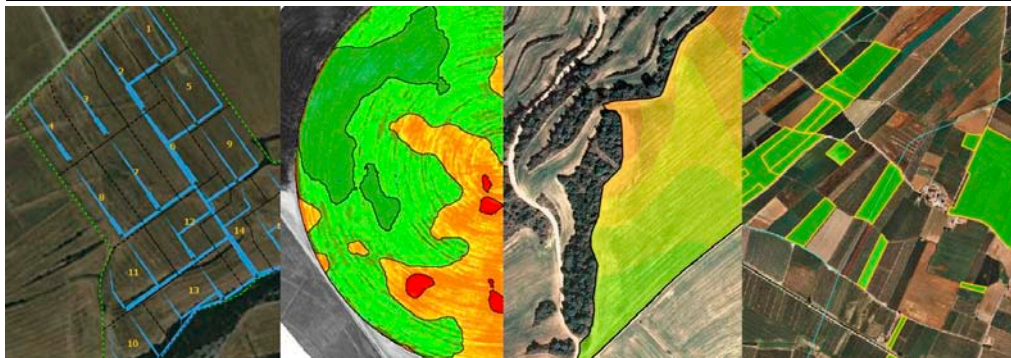


Curs avançat de QGIS aplicat a l'Agricultura

(Barcelona, 20 i 27 de maig de 2016)



Organitza: Col·legi Oficial d'Enginyers Agrònoms de Catalunya.

Lloc: COEAC
Passeig de Gràcia, 55, 6-6
08007 Barcelona
Data: Els divendres dies 20 i 27 de maig de 2016
Hora: Matí i tarda: 9.00h a 13.30h i de 15.00h a 18.30h.

Presentació

El programa del curs que ara et proposem està pensat com una continuació del "Curs d'Introducció al QGIS". Com ja deus saber, QGIS és un programa lliure i gratuït que es caracteritza per disposar d'una interfície senzilla i al mateix temps suficientment potent per poder desenvolupar eines de maneig d'informació territorial tant geogràfica com alfanumèrica.

Amb aquest curs es pretén usar els coneixements adquirits en el curs de introducció i ampliar-los amb l'ús de les potents eines d'anàlisi espacial raster i vectorial de les que disposa per a poder fer: Anàlisi Geomorfològic i del Relleu, Perfils Longitudinals del terreny, Índexs de Vegetació, Anàlisi Hidrològica, Mapes de Distribució de variables d'interès, etc... per tal d'aplicar-los al maneig de la informació geogràfica en el món agrícola.

Podràs instal·lar el QGIS en el teu ordinador o portàtil i practicar amb ell des del primer moment.

Objectius del curs

En el transcurs del curs tindrem l'oportunitat que l'usuari amplii els seus coneixements del programa QGIS i conegui i utilitzi les seves eines d'anàlisi espacial i plugins de manera que pugui treure'n el màxim partit en l'exercici diari de l'activitat. L'Objectiu que ens hem marcat un cop finalitzat el curs de 16 hores és el d'aplicar el programa en diferents àmbits de tipus agrícola com ara: els mapes de sòls, el disseny del reg, la gestió de finques per part de cooperatives, comunitats de regants o empreses fructícoles, el control de plagues per part d'ADV's, l'optimització del maneig de les finques amb eines de teledetecció, etc ...

Destinatari

Aquest curs està especialment indicat per a tècnics/enginyers que desenvolupen la seva activitat en el món agrícola i altres professionals que habitualment tenen la necessitat de gestionar qualsevol tipus de informació sobre el territori amb una orientació clarament rural, tant si són particulars: Empreses Fructícoles, Dissenyadors de Sistemes de Reg,... com serveis tècnics de la administració: Dept. d'Agricultura; o altres institucions com ara Cooperatives Agrícoles, Comunitats de Regants, ADV's, Denominacions d'Origen, etc, ... I a estudiants que vulguin consolidar els seus coneixements de SIG.

Durada

El curs tindrà una durada de 16 hores.

PROGRAMA DEL CURS

1. Obtenció de mapes de pendents i orientacions de les finques.
2. Obtenció de mapes d'ombres i corbes de nivell.
3. Zonificació del reg en finca a partir d'un mapa de sòls.
4. Obtenció de la cota mitja d'una finca a partir d'un model digital del terreny per a la seva posta en reg. Així com també de les diferents parcel·les per a tenir un mapa amb els diferents pisos de reg.
5. Creació d'un perfil longitudinal del terreny (o perfil topogràfic).
6. Maneig de mapes de vigor del cultiu a partir d'imatges infraroges fetes amb avioneta/dron o satèl·lit (índex de vegetació).
7. Creació de la nostra base de dades de finques fusionant informació en Excel amb la informació gràfica del SIGPAC.
8. Disseny d'una plantació fruitera en finca.
9. Obtenció de mapes d'afecció per plagues a les finques.
10. Realització de sèries de mapes: a partir d'un parcel·lari i d'una plantilla tipus crear automàticament un mapa/fitxa de cada parcel·la i en format pdf.
11. Crear visualitzacions en 3D.
12. Ubicació de les estacions meteorològiques catalanes.
13. Adjuntar fotografies, pdf's o fitxers CAD a la nostra cartografia.

Preu:

Col·legiats: 250 euros

Preassociats: 175 euros

No col·legiats: 310 euros

CURS BONIFICABLE PER LA FUNDACIÓ TRIPARTITA

Assalariats: els curs pot resultar GRATUÏT total o parcialment. Demaneu informació amb certa antelació. Possibilitat de bonificació del curs per a persones en actiu, mitjançant la fundació tripartita. Per a beneficiar-te, matriculat abans del 13 de maig de 2016 i sol·licita informació.

Materials, infraestructura i requeriments

Aquest curs correspon a un mòdul avançat que requereix tenir coneixements bàsics de QGIS. Per al màxim aprofitament del curs, els assistents han de portar el seu propi portàtil, per tal d'emportar-se instal·lades les aplicacions que els permetran posar en practica tot el que han après al llarg del curs.

Professorat

El curs serà impartit per tècnics especialitzats de l' empresa VÈRTEX Agroforestal.

Nombre de places

El nombre de places màxim és de 15 alumnes.

Inscripcions:

La inscripció al curs s'ha de tramitar mitjançant el [formulari d'inscripció que trobaràs al web del COEAC](#), abans del dia 13 de maig de 2016. Places limitades.

L'organització es reserva la possibilitat de suspendre el curs si no hi ha un nombre mínim d'inscrits.

Instruccions de pagament

Els col·legiats que us identifiqueu amb usuari i contrasenya podeu sol·licitar que el pagament es faci mitjançant domiciliació bancària.

Sinó, podeu fer un ingrés al c/c ES41 2100 3054 60 2500045971 de "La Caixa".

A l'ingrés s'ha de fer constar "el cognom+QGIS_Avançat". Un cop comprovat que el pagament s'ha fet efectiu es confirmarà la inscripció a través d'un missatge de correu electrònic.

Observacions

L'assistència a un mínim del 80% d'hores del curs donarà dret a l'expedició d'un diploma d'assistència.

Els col·legiats en els col·legis d'enginyers tècnics agrícoles, de forest i tècnics forestals també es podran acollir al preu de col·legiat, acreditant la seva condició de col·legiat en el seu respectiu col·legi.